

## 1° PROVA

### 1° Quesito

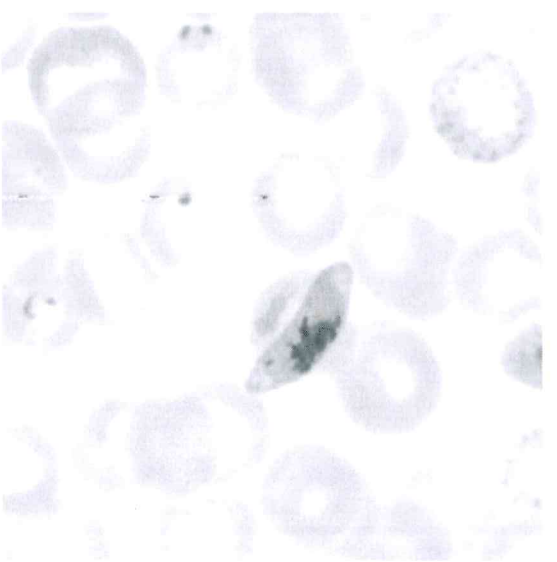
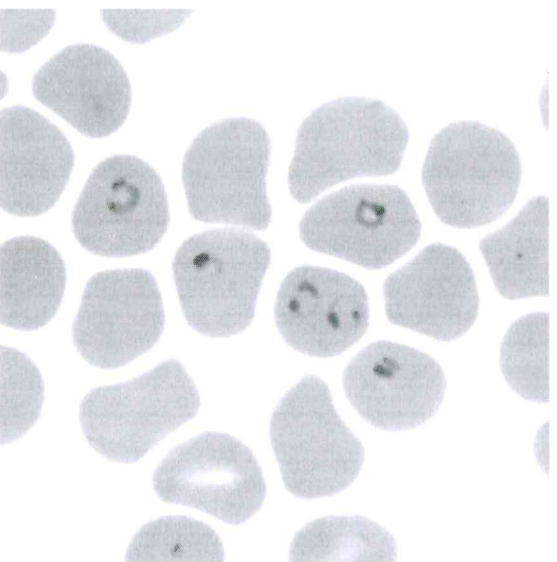
Soggetto proveniente dal Ghana (africa), con febbre intermittente, brivido scuotente, sudorazione, cefalea, artro-mialgie, prostrazione. MATERIALE: striscio di sangue periferico, colorazione di Giemsa

PROVA DA REANALIZZARE

01.06.2019

Nome: Umberto Valerio

### DESCRIZIONE DEGLI ESAMI MICROSCOPICI E DIAGNOSI



### 2° Quesito

Paziente ospedalizzato con diarrea insorta dopo circa 6 giorni dall'inizio della terapia antibiotica con feci semiformate e frequenti, con crampi e dolore addominale frequenti. **Positività nelle feci di glutammato deidrogenasi (GDH) di *C. difficile*.**

### ELENCO DEI TEST DI APPROFONDIMENTO DIAGNOSTICO